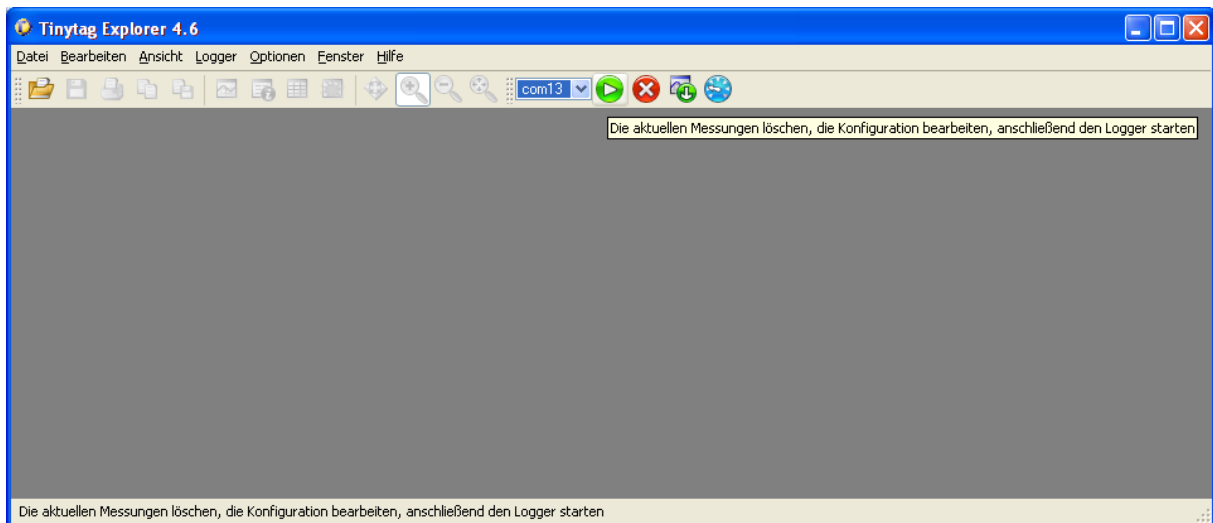


Tinytag Explorer Software SWCD-0040

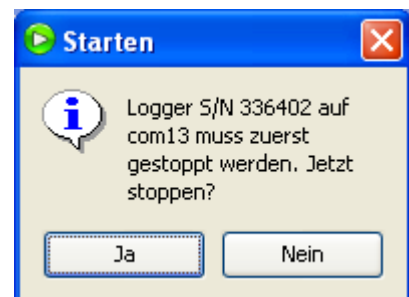
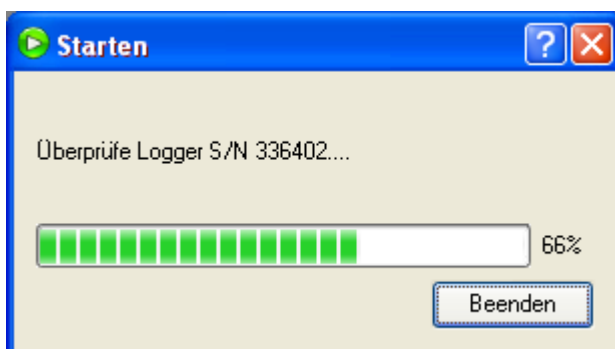
Für alle Tinytag Datenlogger Typen und Generationen



Startseite / Verbindung mit dem am USB-PC-Verbindungskabel angeschlossenen Datenlogger



Verbindung mit dem Datenlogger – Meldung, wenn der Datenlogger noch im Einsatz, bzw. am Messen, ist





Konfigurieren und Starten

- Beschreibung - benutzerdefinierter Name des Datenloggers
- Logging-Intervall - Anzahl Messungen wählbar von jeder Sek. bis alle 10 Tage
- Startoption - sofortiger Start / verzögerter Start - relative / absolute Startzeit
- Messungen - Messungen der gewünschten Sensoren - bei 2 Kanal Datenloggern kann nur mit einem Kanal gemessen werden, und man hat für diesen die gesamte Speicherkapazität zur Verfügung
- Stop-Optionen – sobald Datenspeicher voll, nach Anzahl Messungen oder Ringspeicher
- Alarmoptionen – 2 Alarme frei programmierbar, bei definierten Grenzwert - Über- oder Unterschreitungen blinkt bei den TGU- und TGP-Logger-Typen das rote Lämpchen, bzw. das Display bei den Tinytag View-Typen
- Berechnung der Software der Anzahl Messungen und der zeitlichen Kapazität (Tage / Stunden / Datum)

Löschen, Konfigurieren und Starten

Dieser Logger wurde am 1 Mrz 2010 gestartet und jetzt gestoppt. Sein Start löscht die Messwerte, die zuletzt im Logger gespeichert wurden.

Vielleicht möchten Sie [diese Daten untersuchen](#) , bevor diese gelöscht werden.

Sie können die Einstellungen für den Logger S/N 336402 konfigurieren, verbunden mit com13 vor seinem Start. Die aktuellen Einstellungen sind:

Beschreibung Die Beschreibung ist "Cal Run"

Logging-Intervall Alle 5 Sekunden eine Messung vornehmen

Startoptionen Sofort starten

Messungen Messung Temperature, Messung Humidity

Stop-Optionen Stoppen, sobald Speicher voll

Alarmoptionen Alarm eins als aktiv anzeigen, wenn Temperature jemals unter 20.0 °C sinkt, Alarm zwei anzeigen, wenn Temperature steigt jemals über 90.0 °C

Klicken Sie auf , um Optionen zu ändern

Logger Kapazität liegt bei 16307 Messungen (für jede 2 aktivierte Messung)
Bei dieser Einstellung wird die Kapazität **22 Stunden 38 Minuten** erreicht

Hilfe Starten Beenden

Löschen, Konfigurieren und Starten

Dieser Logger wurde am 1. März 2010 gestartet und jetzt gestoppt. Sein Start löscht die Messwerte, die zuletzt im Logger gespeichert wurden.

Vielleicht möchten Sie [diese Daten untersuchen](#), bevor diese gelöscht werden.

Sie können die Einstellungen für den Logger S/N 336402 konfigurieren, verbunden mit com13 vor seinem Start. Die aktuellen Einstellungen sind:

Beschreibung Die Beschreibung ist "Cal Run"

Logging-Intervall Logger Zeiteinheiten:

- Sekundenmodus
- Minutenmodus

Wie oft sollte der Logger eine Messung speichern?

0 Tage 0 Stunden 0 Minuten 5 Sekunden

Startoptionen Sofort starten

Messungen Messung Temperature, Messung Humidity

Stop-Optionen Was sollte geschehen, wenn der Logger voll ist?

- Unendlich laufen lassen. Ältesten Messwert überschreiben
- Nach 100 Messungen stoppen
- Stoppen, sobald Speicher voll

Klicken Sie auf , um Optionen zu ändern

Logger Kapazität liegt bei 16307 Messungen (für jede 2 aktivierte Messung)
Bei dieser Einstellung wird die Kapazität **22 Stunden 38 Minuten** erreicht

Hilfe Starten Beenden

Löschen, Konfigurieren und Starten

Dieser Logger hat seit 10. Jun 2010 10:03 aufgezeichnet, bevor Sie ihn gestoppt haben. Sein Start löscht die Messwerte, die zuletzt im Logger gespeichert wurden.

Vielleicht möchten Sie [diese Daten untersuchen](#), bevor diese gelöscht werden.

Sie können die Einstellungen für den Logger S/N 336402 konfigurieren, verbunden mit com13 vor seinem Start. Die aktuellen Einstellungen sind:

Beschreibung Die Beschreibung ist "Cal Run"

Logging-Intervall Alle 5 Sekunden eine Messung vornehmen

Startoptionen Relative Startzeit Auf gesteuertes Ereignis warten.

Verzögern um 0 Tage 0 Stunden 30 Minuten

Absolute Startzeit 10.06.2010 10:05

Messungen

- Temperature am Ende jeden Intervalls gemessen
- Minimum Temperature während jeden Intervalls
- Maximum Temperature während jeden Intervalls
- Humidity am Ende jeden Intervalls gemessen
- Minimum Humidity während jeden Intervalls
- Maximum Humidity während jeden Intervalls

Klicken Sie auf , um Optionen zu ändern

Logger Kapazität liegt bei 16307 Messungen (für jede 2 aktivierte Messung)
Bei dieser Einstellung wird die Kapazität **22 Stunden 38 Minuten** erreicht

Hilfe Starten Beenden



Ohne „Sperre“ wird die Alarm-Meldung bei einer Grenzwert- Über-, oder Unterschreitung nur angezeigt, während die Über-/Unterschreitung stattfindet. (TGU-Typen, TGP-Typen = rotes Lämpchen, TV-Typen = Anzeige auf Display)

Löschen, Konfigurieren und Starten

Dieser Logger hat seit 10 Jun 2010 10:03 aufgezeichnet, bevor Sie ihn gestoppt haben. Sein Start löscht die Messwerte, die zuletzt im Logger gespeichert wurden.
Vielleicht möchten Sie [diese Daten untersuchen](#), bevor diese gelöscht werden.
Sie können die Einstellungen für den Logger S/N 336402 konfigurieren, verbunden mit com13 vor seinem Start. Die aktuellen Einstellungen sind:

Beschreibung Die Beschreibung ist "Cal Run"

Logging-Intervall Alle 5 Sekunden eine Messung vornehmen

Startoptionen Vor dem Start für 30 Minuten verzögern

Messungen Messung Temperature, Messung Humidity

Stop-Optionen Stoppen, sobald Speicher voll

Alarmoptionen Beachten Sie, dass die Alarm-Level auf die Logger Auflösungsstufen angepasst werden

Aktiviert	Eigenschaft	Alarmtyp	Grenzwert
<input checked="" type="checkbox"/>	Temperature	Unterhalb	20.0 °C
<input checked="" type="checkbox"/>	Temperature	Oberhalb	30.0 °C

Klicken Sie auf , um Optionen zu ändern
Logger Kapazität liegt bei 16307 Messungen (für jede 2 aktivierte Messung)
Bei dieser Einstellung wird die Kapazität **22 Stunden 38 Minuten** erreicht

Hilfe Starten Beenden



Wählen Sie allerdings „Sperre“, bleibt die Alarm-Meldung (Lämpchen/ Display) bestehen, selbst wenn sich der Logger mit seinen aktuellen Messungen schon lange wieder zwischen den gewählten Grenzwert-Messwerten stabilisiert hat.

Löschen, Konfigurieren und Starten

Dieser Logger hat seit 10 Jun 2010 10:03 aufgezeichnet, bevor Sie ihn gestoppt haben. Sein Start löscht die Messwerte, die zuletzt im Logger gespeichert wurden.
Vielleicht möchten Sie [diese Daten untersuchen](#), bevor diese gelöscht werden.
Sie können die Einstellungen für den Logger S/N 336402 konfigurieren, verbunden mit com13 vor seinem Start. Die aktuellen Einstellungen sind:

Beschreibung Die Beschreibung ist "Cal Run"

Logging-Intervall Alle 5 Sekunden eine Messung vornehmen

Startoptionen Vor dem Start für 30 Minuten verzögern

Messungen Messung Temperature, Messung Humidity

Stop-Optionen Stoppen, sobald Speicher voll

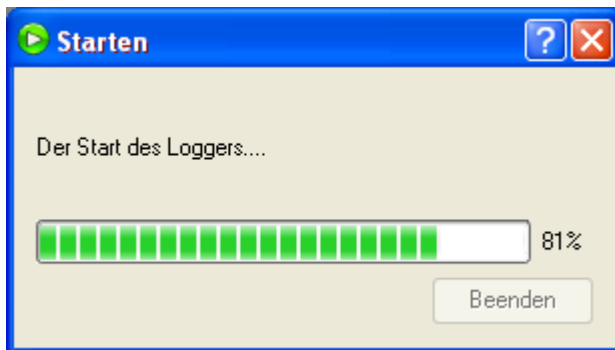
Alarmoptionen Beachten Sie, dass die Alarm-Level auf die Logger Auflösungsstufen angepasst werden

Aktiviert	Eigenschaft	Alarmtyp	Grenzwert
<input checked="" type="checkbox"/>	Temperature	Sperre unterhalb	20.0 °C
<input checked="" type="checkbox"/>	Temperature	Sperre oberhalb	30.0 °C

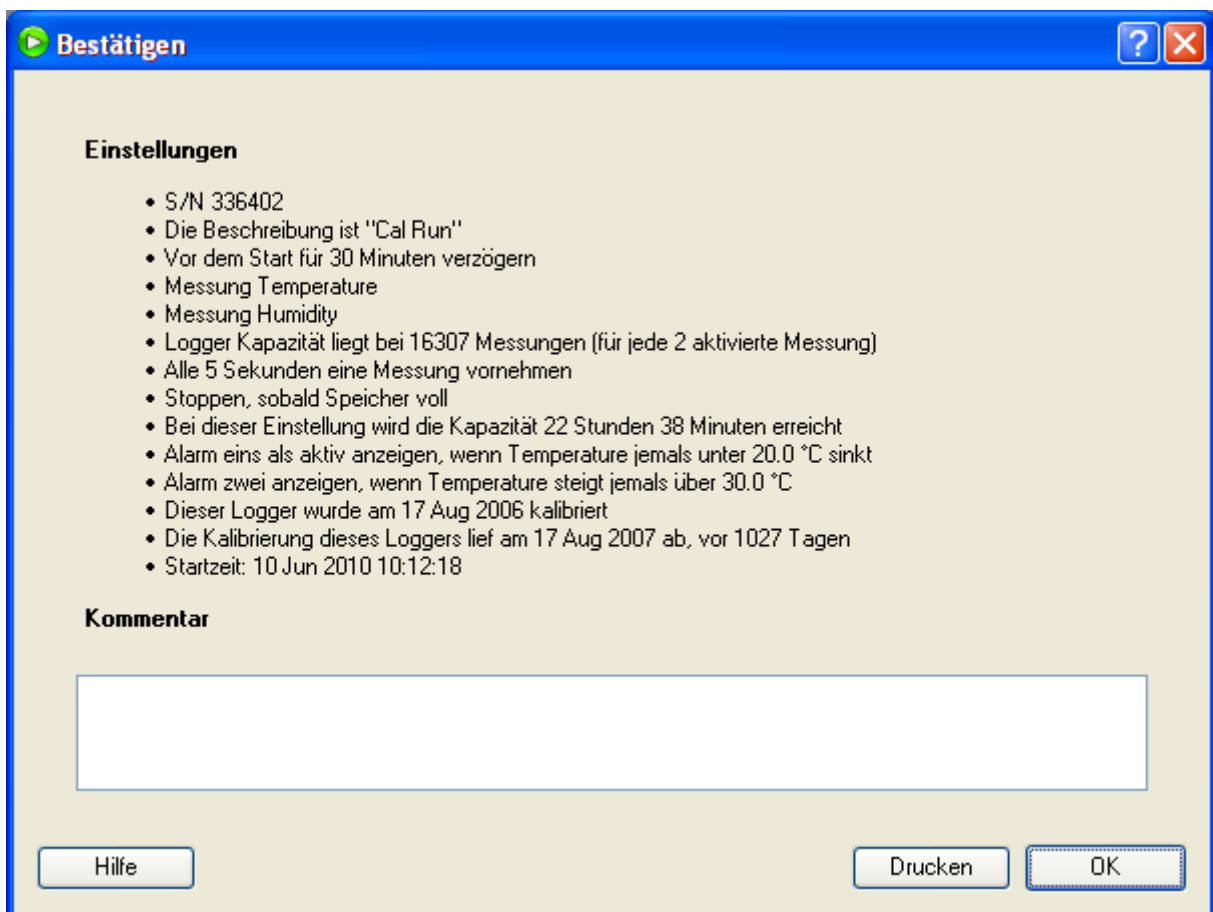
Klicken Sie auf , um Optionen zu ändern
Logger Kapazität liegt bei 16307 Messungen (für jede 2 aktivierte Messung)
Bei dieser Einstellung wird die Kapazität **22 Stunden 38 Minuten** erreicht

Hilfe Starten Beenden

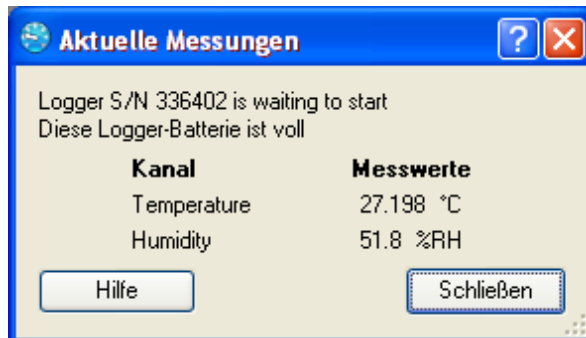
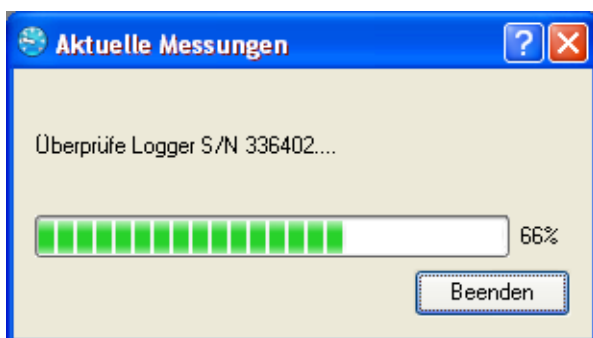
Messung des Datenloggers startet



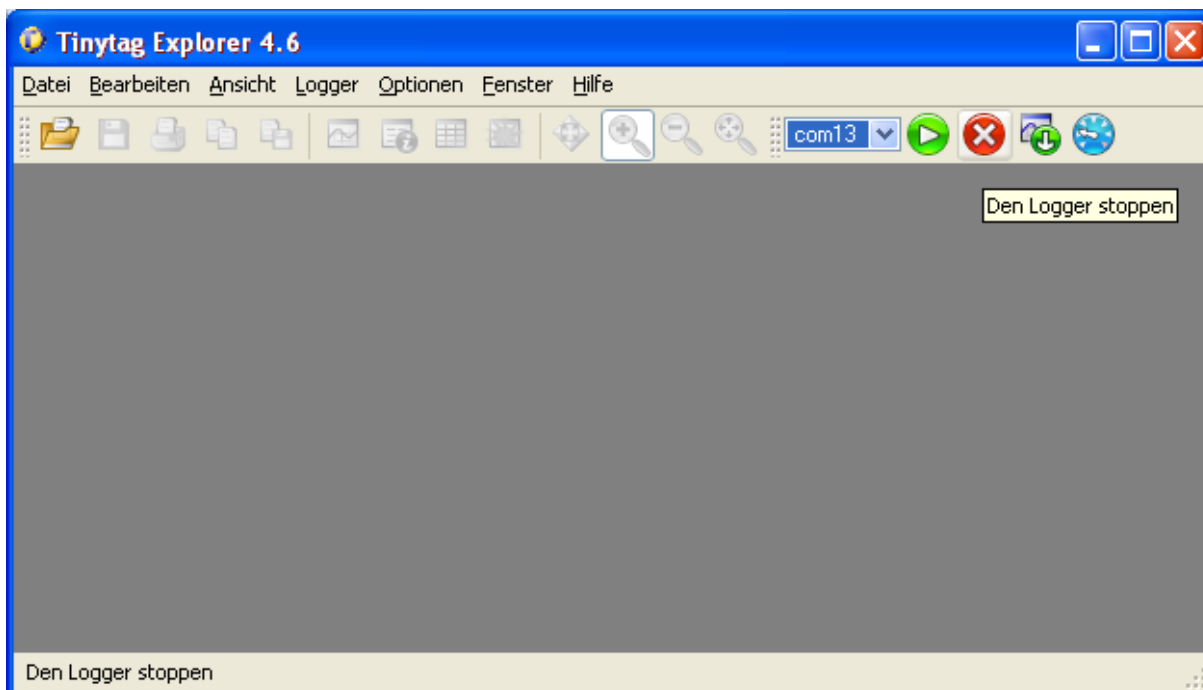
Bestätigung Einstellungen vor dem definitiven Einsatz des Datenloggers – während dem Einsatz des Datenloggers blinkt bei den TGU- und TGP-Typen das grüne Lämpchen, bei den TV-Typen sind die Messungen auf dem Display ersichtlich



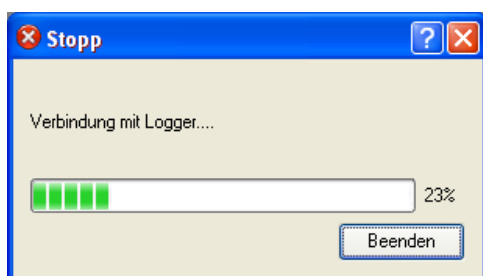
 **Aktuelle Messungen in Echtzeit (bei einem am PC-Verbindungskabel angeschlossenen Datenlogger), kurzer Funktionstest und Batteriekapazität**



 **Messung des Datenloggers nach seinem Einsatz stoppen (Datenlogger wieder ans PC-Verbindungskabel anschliessen)**

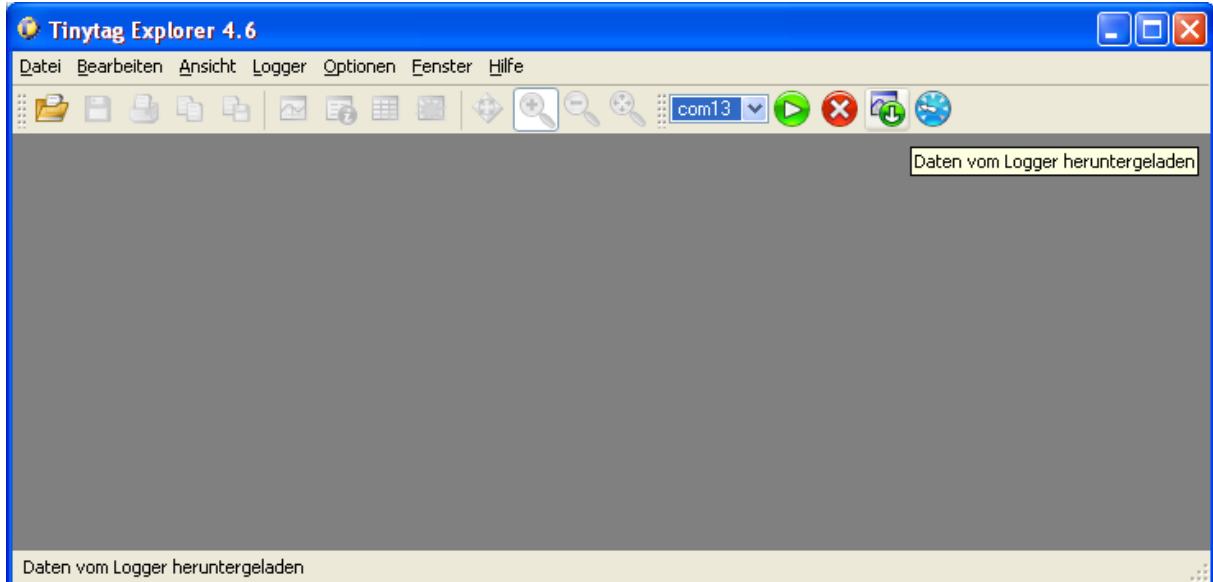


 **Bestätigung des Stopp's der Datenaufzeichnung**

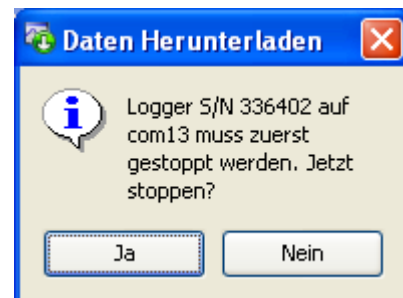
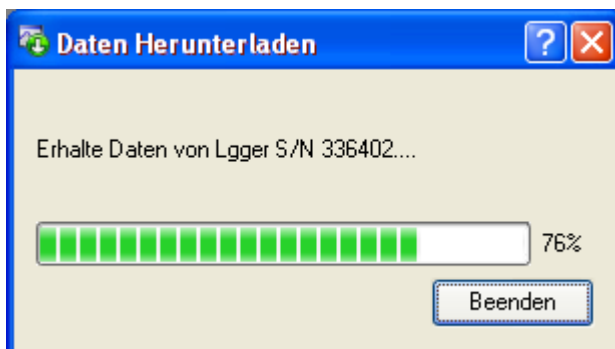




Daten vom Datenlogger herunterladen – die Messdaten bleiben nach dem Stop im Datenspeicher des Datenlogger erhalten, man kann die Daten zu einem späteren Zeitpunkt herunterladen

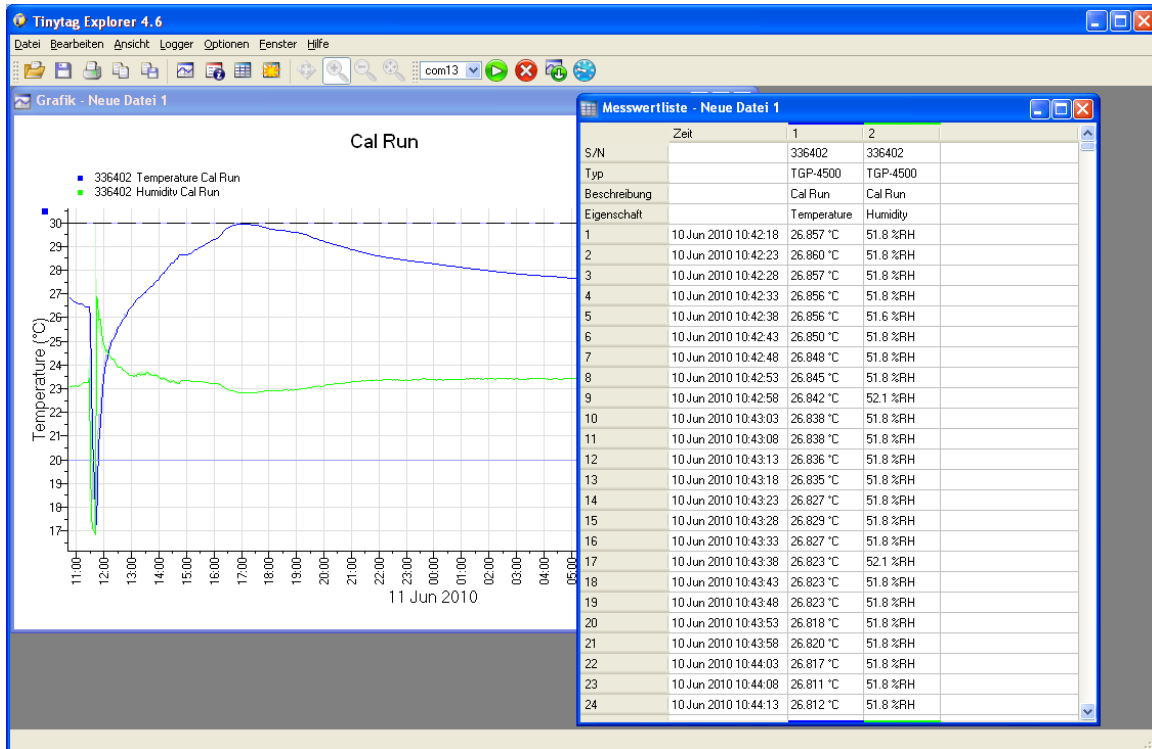


Daten werden heruntergeladen – Hinweis, wenn die Messungen des Datenloggers noch nicht gestoppt wurden

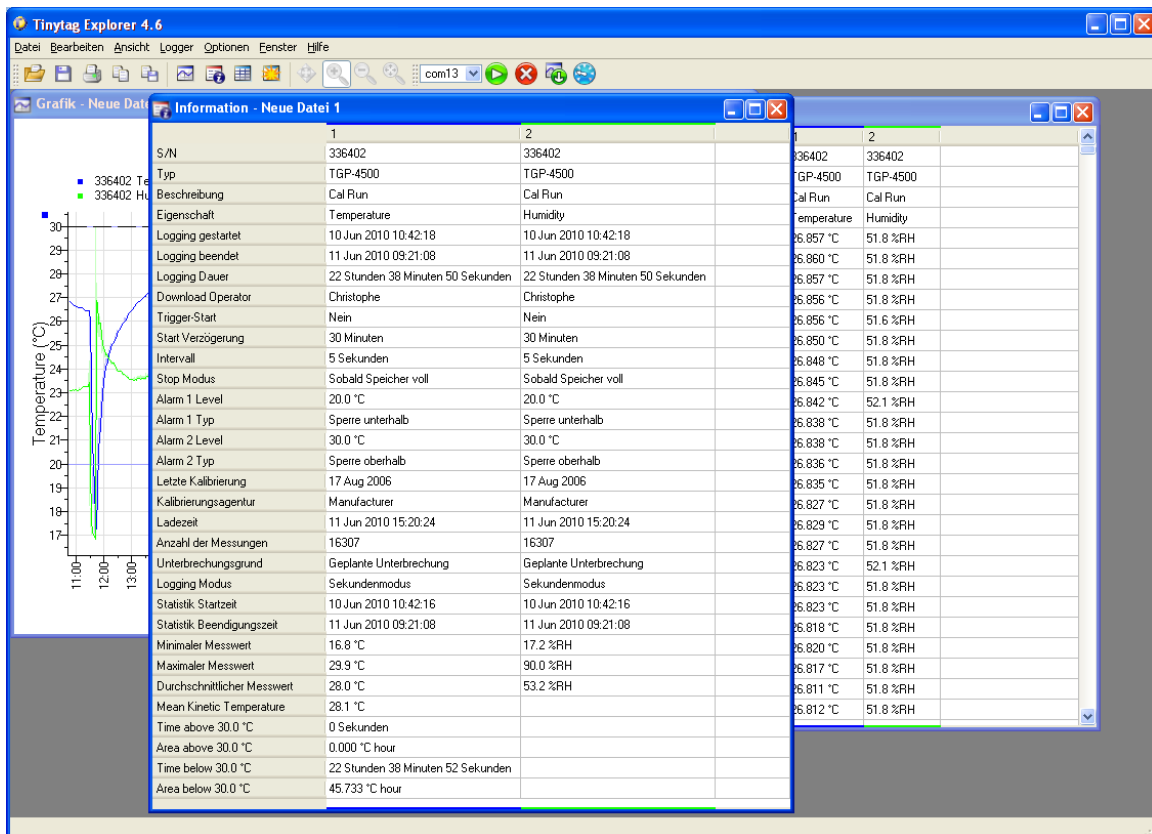




Die Messwerte in einer Tabelle oder Grafik

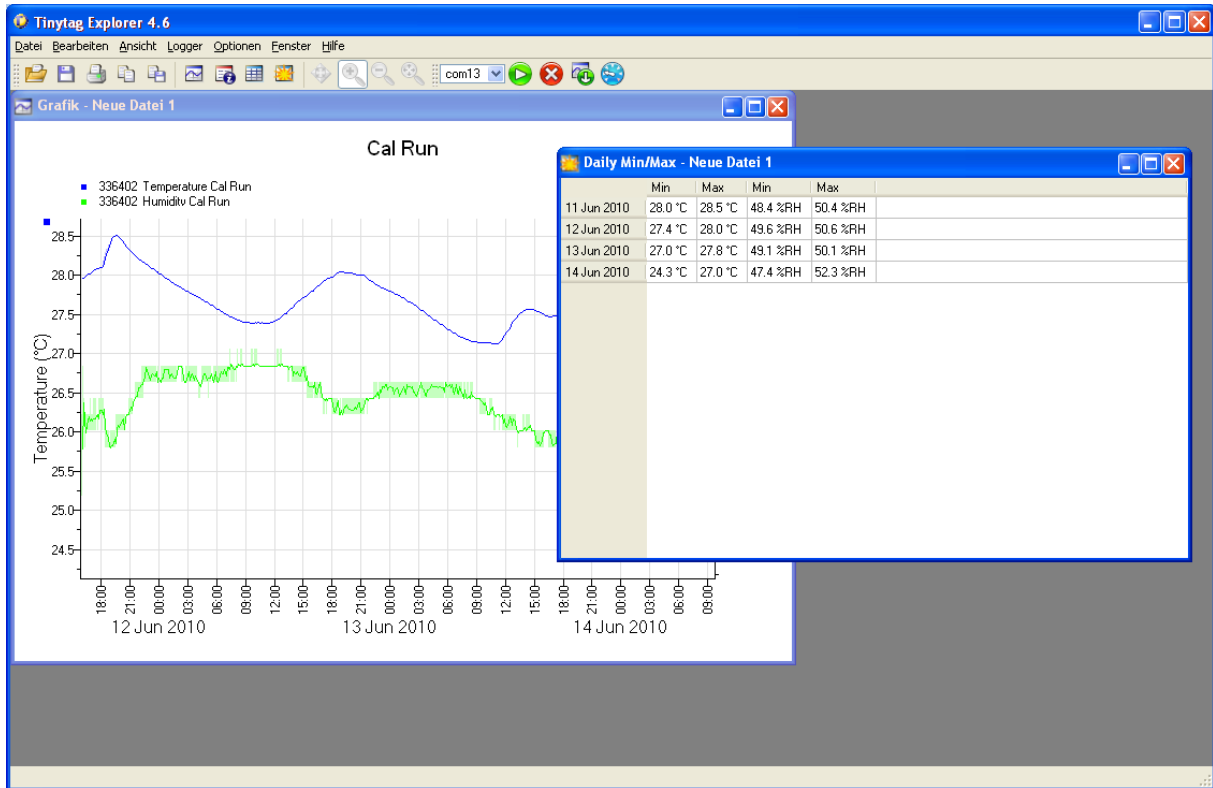


Zusätzliche allgemeine Informationen zu den Messwerten

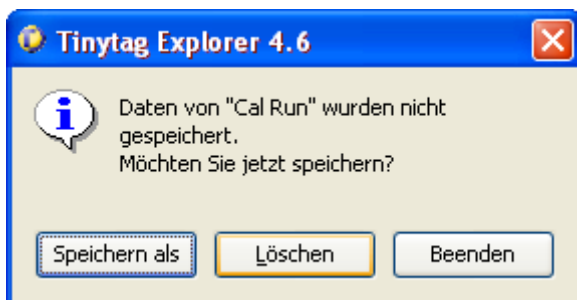




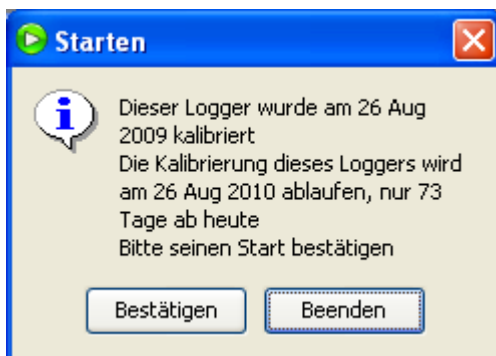
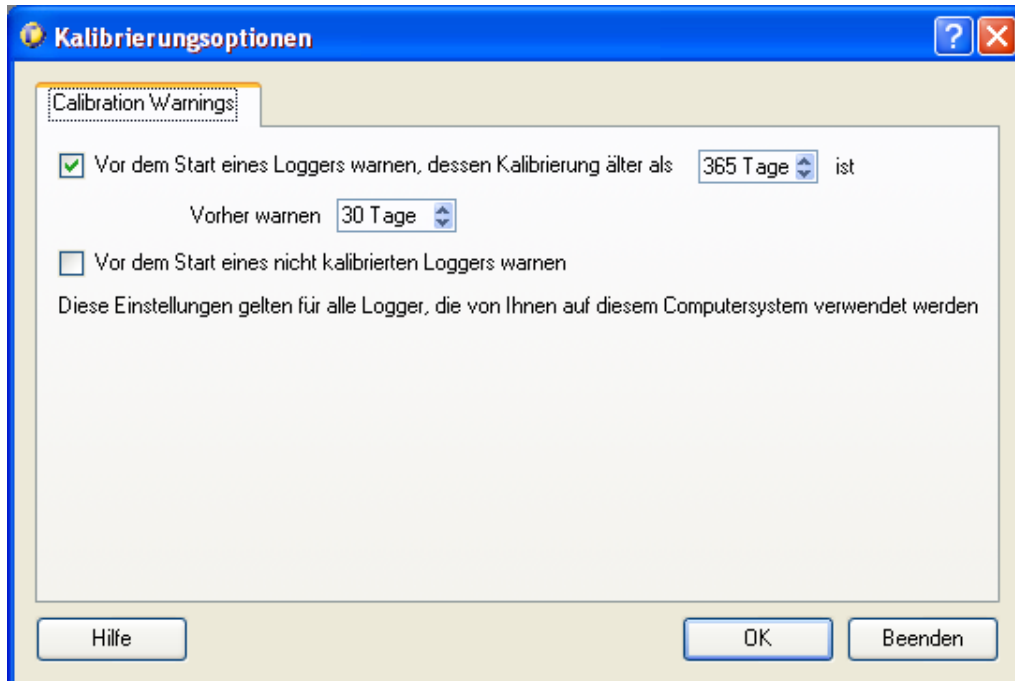
Zusätzlicher Tagesrapport für Minimum / Maximum-Messwerte



Sicherheits-Hinweis bei Schliessen der Software - Speichern der Daten auf PC



Automatische Erinnerung für eine erneute Kalibration



Weitere Funktionen

- Grafische Achsen und Abläufe sind leicht zu konfigurieren
- Überlagerung von Messkurven für die Analyse von mehreren Messgeräten
- Zoom per Maus oder mit der Eingabe des Zeitbereichs
- TXT, CSV und XML Export-Formate
- Passwort-Schutz
- Lauf-ID-Funktion - eigener, nachvollziehbarer Code für jede Aufzeichnung
- Batterie-Kapazitäts-Anzeige
- Einfache UpDate-Funktion
- Sollwert-Programm zur Markierung spezifischer Messwerte